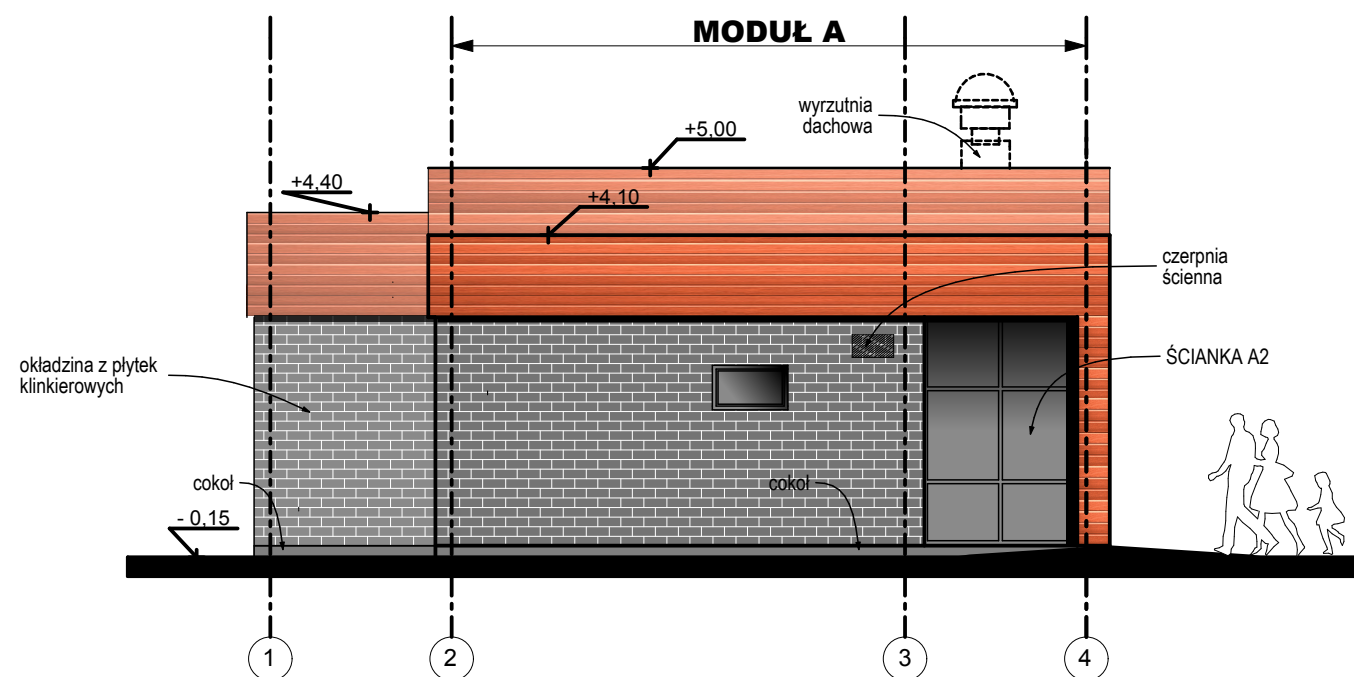


ELEVACJA BOCZNA MODUŁ B



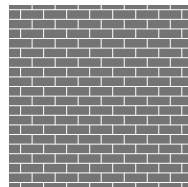
ELEVACJA BOCZNA MODUŁ A

Wykończenie  
cokołu:



szczelny tynk  
żywiczny  
na siatce  
zbrojącej

Płytki klinkierowe:  
245x65x6,5mm



kolor szary  
RAL 7045/ lub  
RAL 7042/ lub  
RAL 7040

Okładzina z desek włókno cementowych  
imitująca deskę elewacyjną



malowanie  
na kolor  
indywidualny



lub  
pomarańczowo  
-brązowy

INWESTOR		Skarb Państwa - Generalny Dyrektor Dróg Krajowych i Autostrad reprezentowany przez Generalną Dyrekcję Dróg Krajowych i Autostrad Oddział w Szczecinie al. Bohaterów Warszawy 33, 70-340 Szczecin	
WYKONAWCA		BUDIMEX S.A. ul. Stawki 40 01-040 Warszawa	
JEDNOSTKA PROJEKTOWA		buditrex	
ZAMIERZENIE INWESTYCYJNE		Projekt i budowa obwodnicy Brzozowa w ciągu S3 oraz dostosowanie drogi krajowej nr 3 do parametrów drogi ekspresowej na odcinku Brzozowo-Miękowo	
ZADANIE		Budowa obwodnicy Brzozowa w ciągu S3 oraz rozbudowa drogi krajowej nr 3 do parametrów drogi ekspresowej na odcinku Brzozowo-Miękowo	
TOM		TOM IX.I - PROJEKT WYKONAWCZY ARCHITEKTURA MOP Przybiernów zachód. Toaleta i elementy małej architektury Tom IX.I/1 - Budynek WC oraz obiekty małej architektury - część architektoniczna	
TYTUŁ RYSUNKU		ELEVACJE BOCZNE	
FUNKCJA	IMIĘ I NAZWISKO	BRANŻA/NUMER UPRAWNIENI	PODPIS
PROJEKTANT	mgr inż. arch. ANNA GAŁKA	Architektura / 38/10/SLOKK/ II	
SPRAWDZAJĄCY	mgr inż. arch. KRYSZYNA POLAK-BAK	Architektura / 191/86	
NR UMOWY 4.1/2410/3/2015/I-4/2017 (PR-727/17)	SKALA 1:100	DATA LIPIEC 2019	STADIUM PW
BRANŻA ARCHITEKTURA		NR RYS. 3.2/PAR-1-1-PW-02	